

Το Αιγαίο Πέλαγος σε κρίση: προβλήματα και πιθανές λύσεις

Ομιλητής MSc Ραγκούσης Μιχαήλ
Ωκεανογράφος




ΠΑΝΕΠΙΣΤΗΜΙΟ
ΑΙΓΑΙΟΥ

ΤΜΗΜΑ ΩΚΕΑΝΟΓΡΑΦΙΑΣ
ΚΑΙ ΘΑΛΑΣΣΙΩΝ ΒΙΟΕΠΙΣΤΗΜΩΝ



Κλιματική Αλλαγή



Καταστροφή
οικοσυστημάτων



Ρύπανση



Ξενικά είδη

Ρύπανση







Πλαστικά βρίσκονται πολύ συχνά
στα στομάχια κητωδών στην Ελλάδα
με αρκετά από αυτά να έχουν
πεθάνει εξ αιτίας τους.



Κουτσομούρα, Γαύρος,
Σαρδέλα, Γόπα

Ανιχνεύθηκαν
μικροπλαστικά στο 50%
των δειγμάτων

Ξενικά είδη



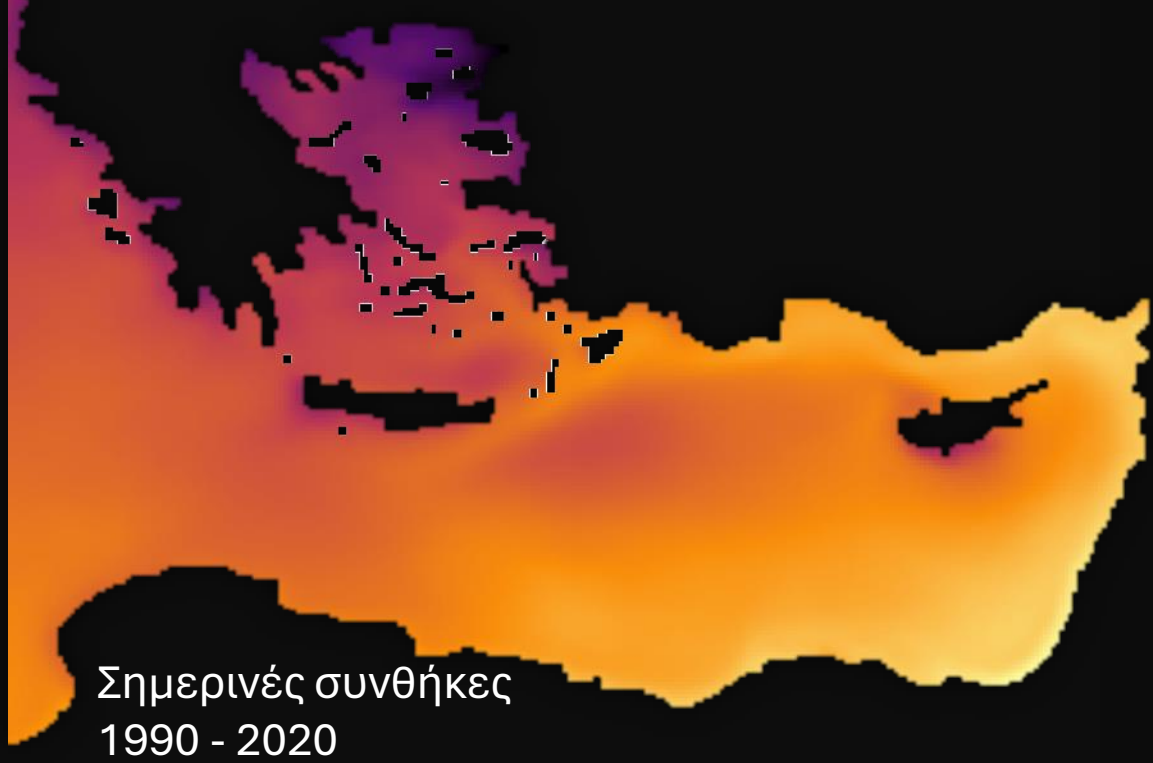


+

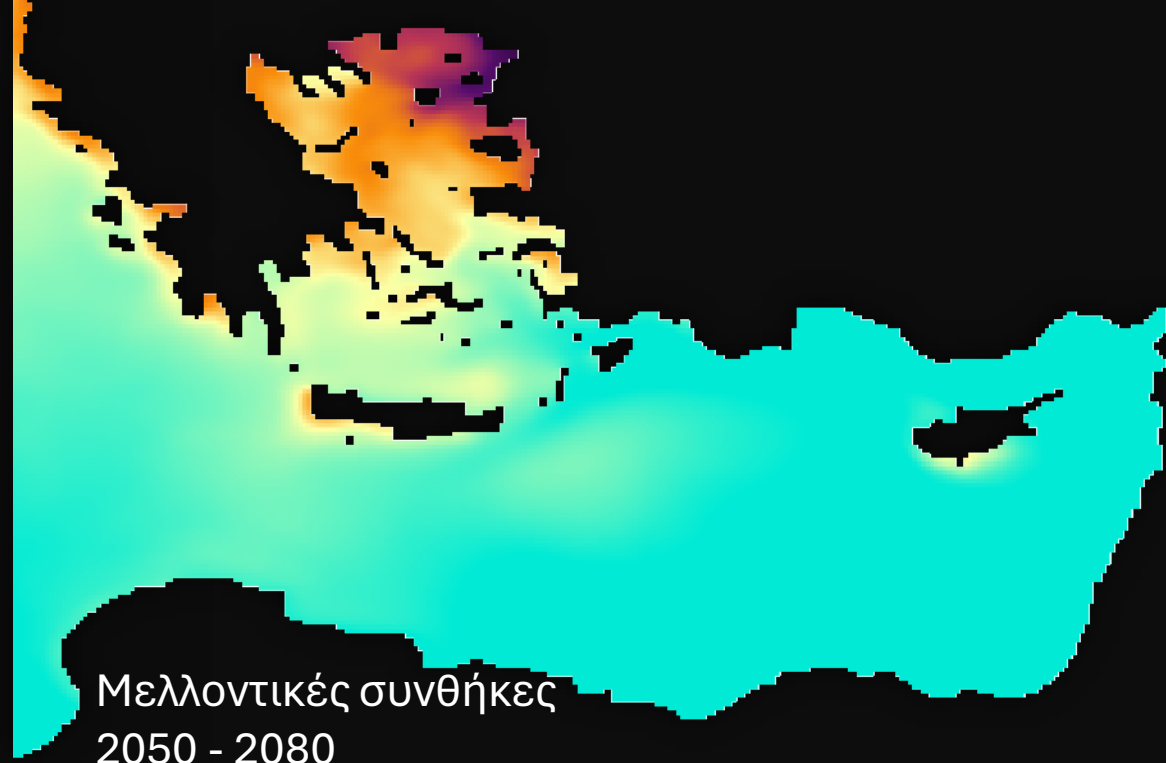


=





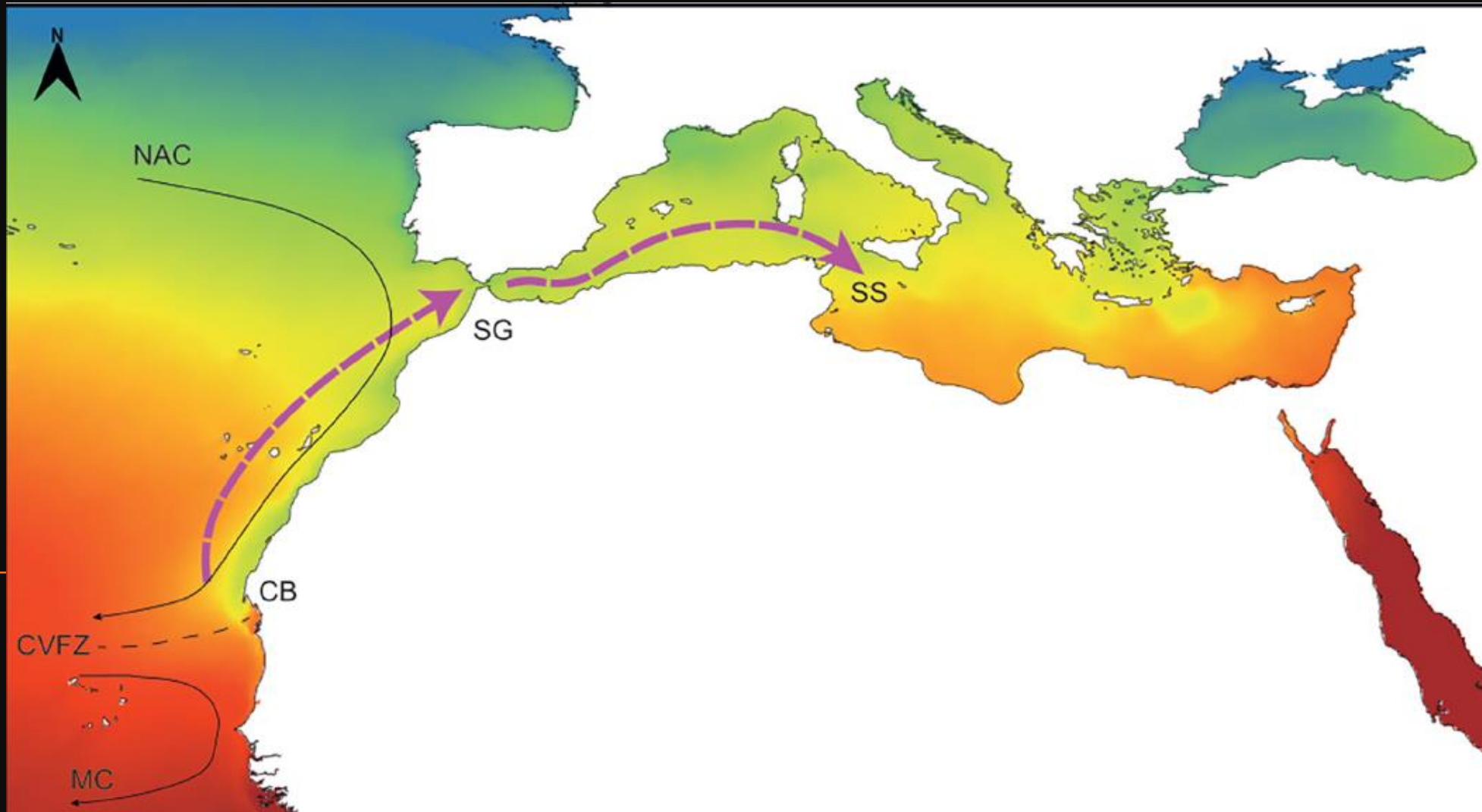
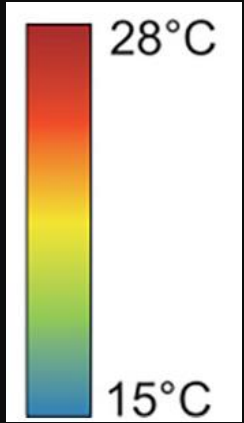
Σημερινές συνθήκες
1990 - 2020



Μελλοντικές συνθήκες
2050 - 2080

data: Dr. Silvio Gualdi, Centro Euro-Mediterraneo sui Cambiamenti Climatici

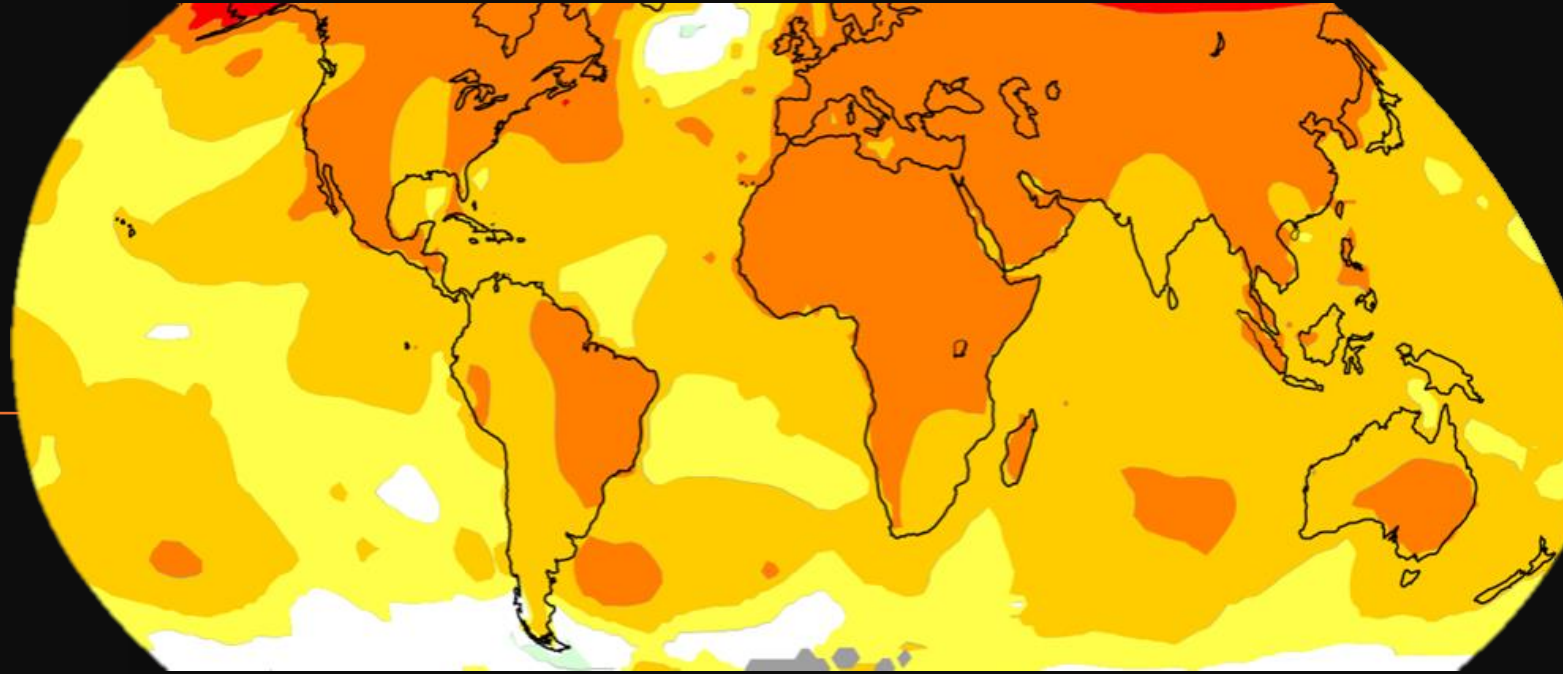
Η Θάλασσα του Λεβάντε σήμερα το
Αιγαίο του αύριο

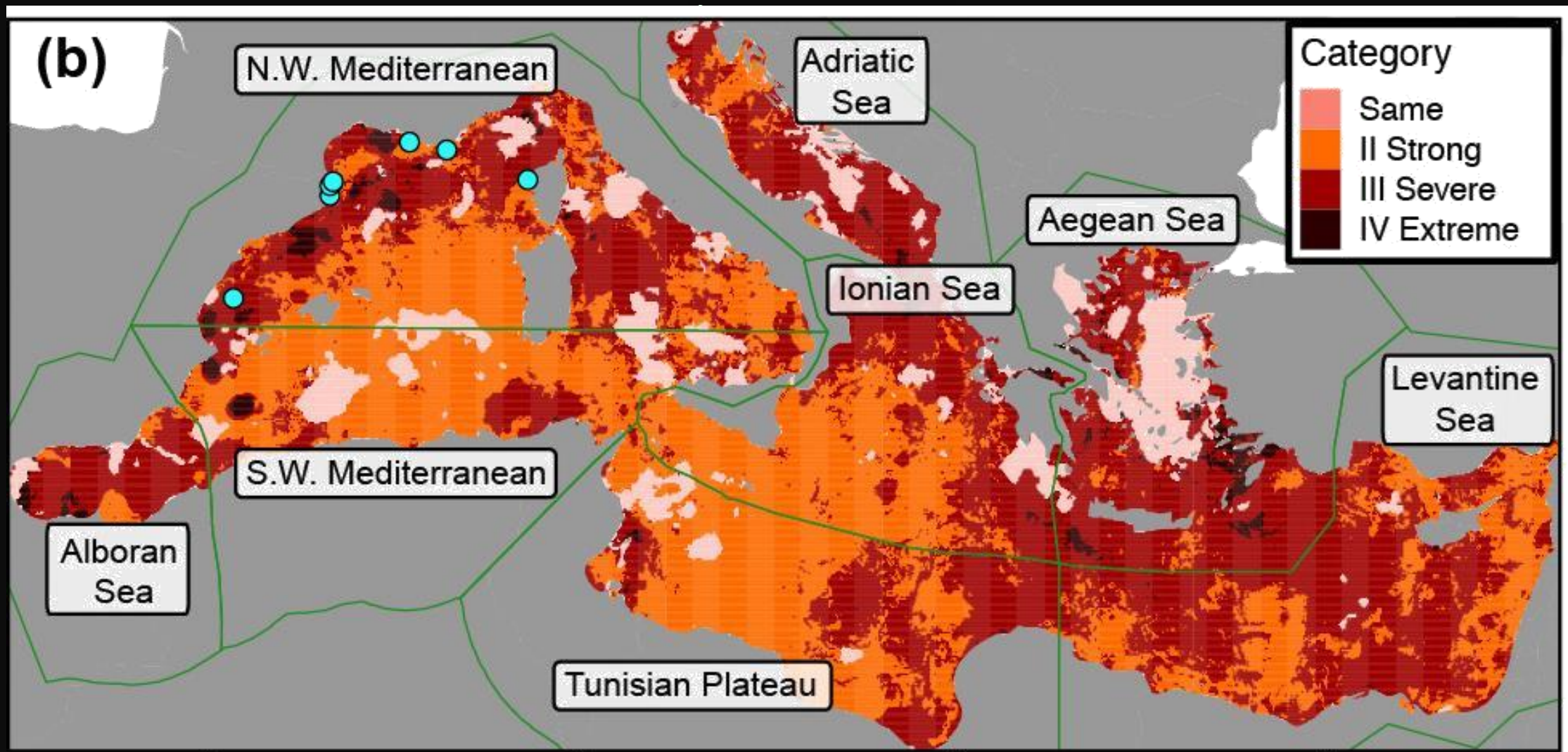


Paolo G. Albano
et al. 2024

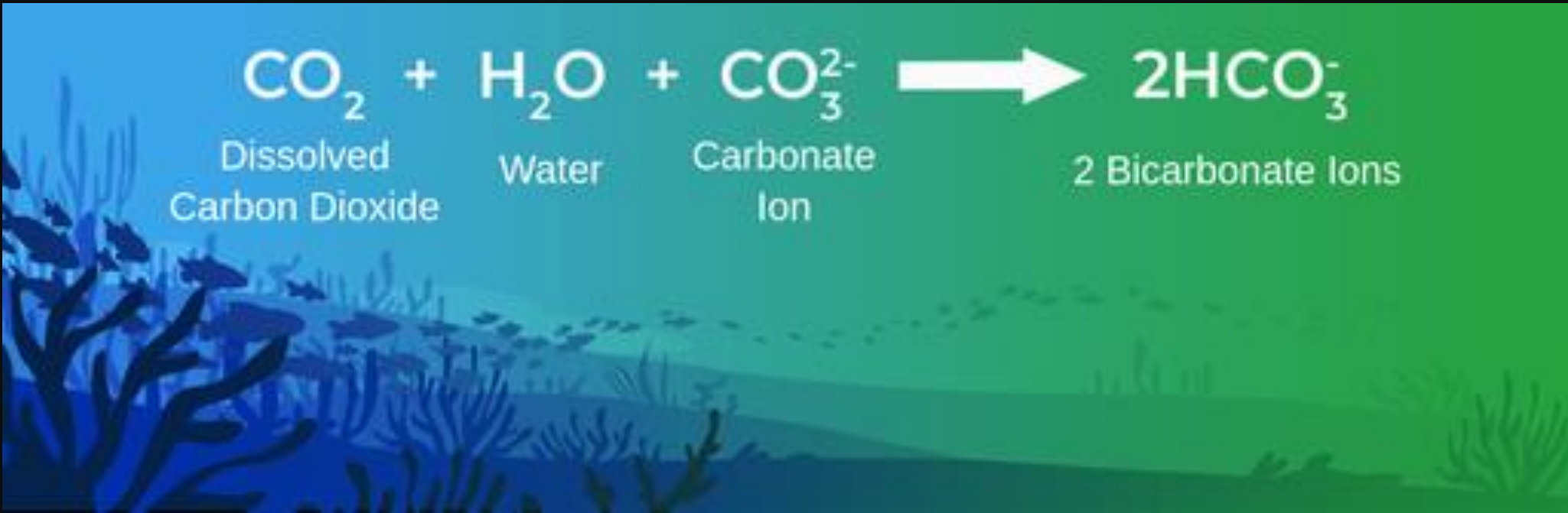
Κατάρρευση του ψυχρού
φραγμού μέχρι το 2050

Κλιματική αλλαγή





Garrabou et al. 2022. Marine heatwaves drive recurrent mass mortalities in the Mediterranean Sea.





Καταστροφή οικοσυστημάτων







Μέτρα αντιμετώπισης



- Μείωση χρήσης
- Επαναχρησιμοποίηση
- Ανακύκλωση

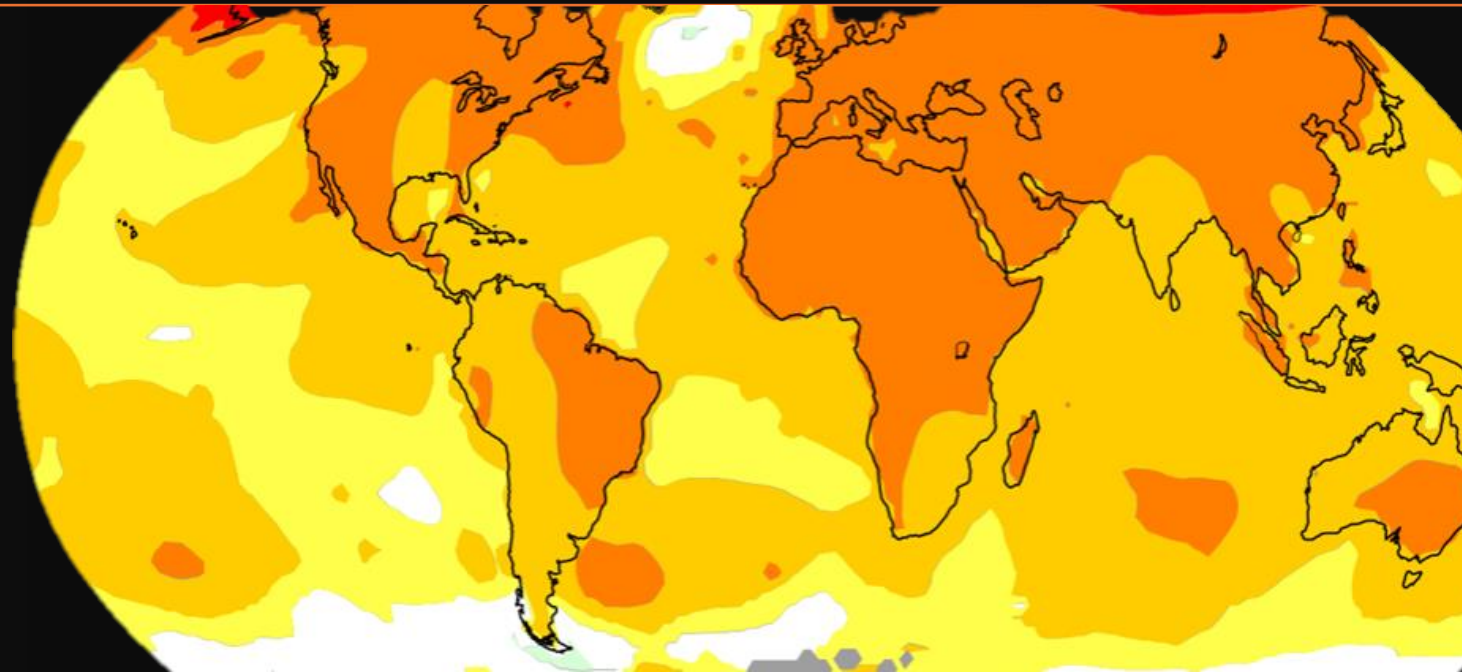


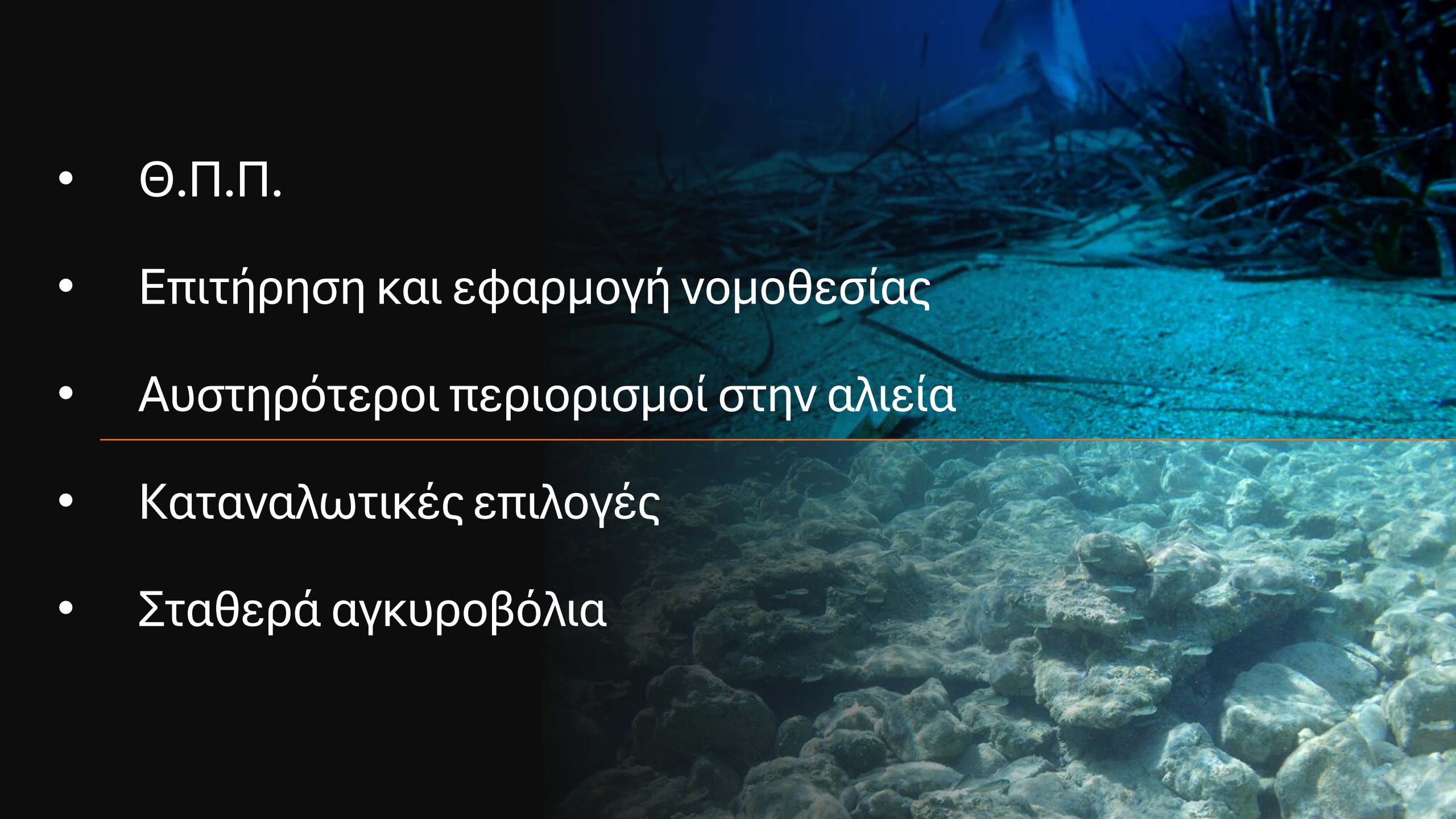
- Θ.Π.Π.

- Εκμετάλλευση/Στοχοποίηση



- Μείωση ενεργειακών αναγκών
- Αναδάσωση & νέες τεχνολογίες



- 
- The background of the slide is an underwater photograph. The top half shows a sandy seabed with some dark, branching coral or seaweed. The bottom half shows a rocky seabed with a dense population of small, flatfish swimming over it. The water is clear and blue.
- Θ.Π.Π.
 - Επιτήρηση και εφαρμογή νομοθεσίας
 - Αυστηρότεροι περιορισμοί στην αλιεία
-
- Καταναλωτικές επιλογές
 - Σταθερά αγκυροβόλια