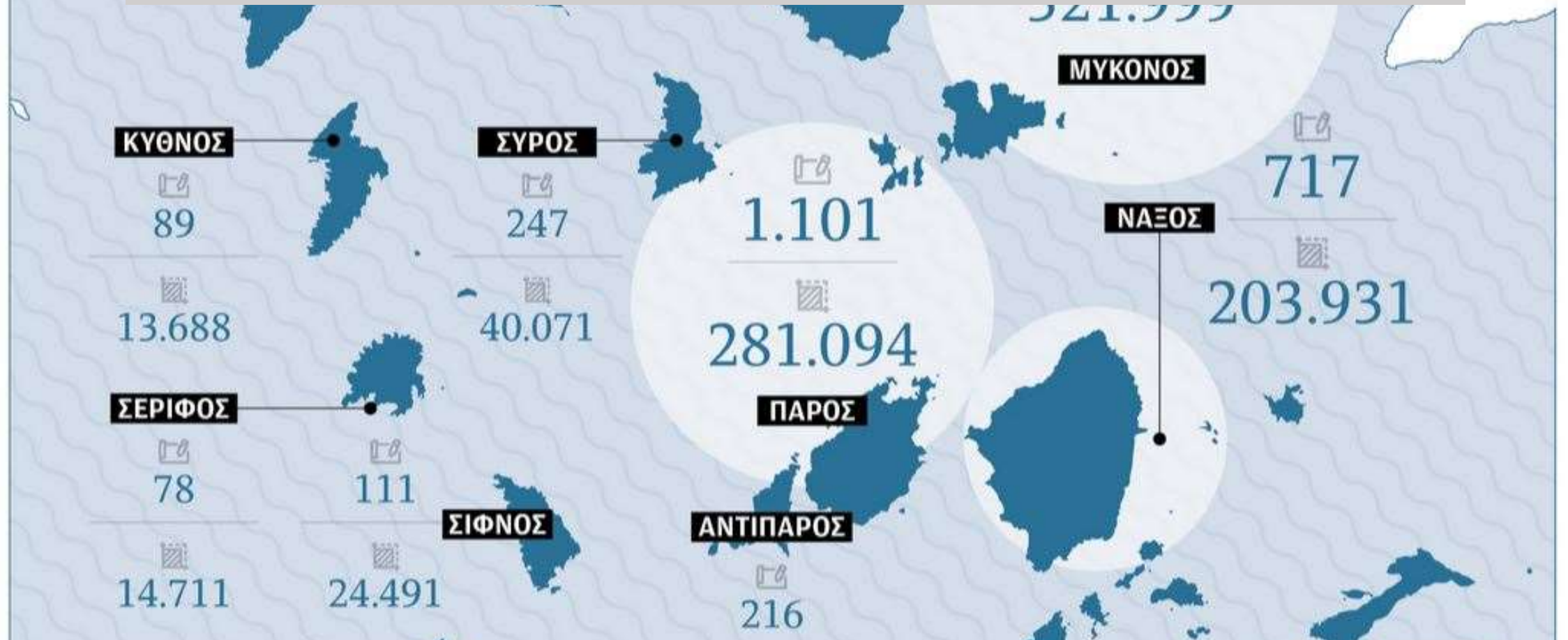


Απ. Παπαδημητρίου

Πάρος. Πολιτιστική διαχείριση και ανάπτυξη.

Τρόποι συναίσθησης και ενσυναίσθησης.



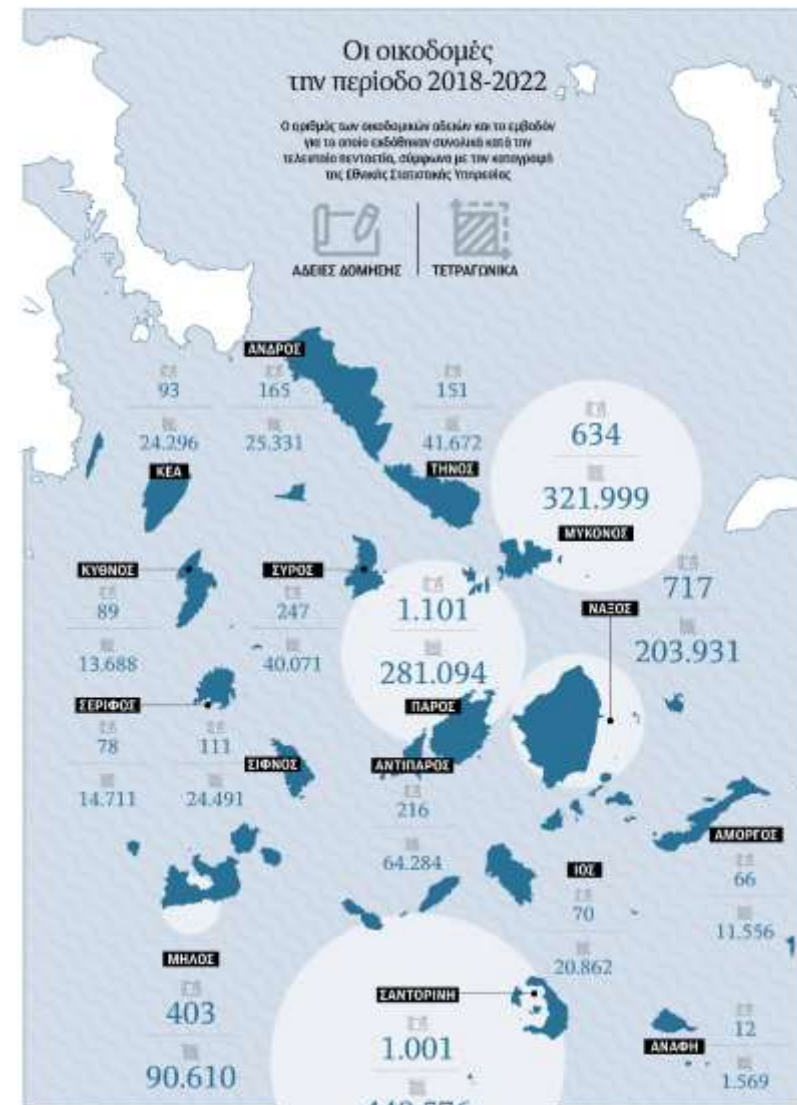
Χάρτης Πάρου Αντιπάρου και Δεσποτικού

Πηγή: sailingissues.com



Οι Υπηρεσίες που ασχολούνται με τα νησιά Πάρο, Αντίπαρο και Δεσποτικό

- ΕΦΟΡΕΙΑ ΑΡΧΑΙΟΤΗΤΩΝ ΚΥΚΛΑΔΩΝ (Τμήματα Προϊστορικών Κλασικών και Βυζαντινών Μεταβυζαντινών)
- ΕΦΟΡΕΙΑ ΕΝΑΛΙΩΝ ΑΡΧΑΙΟΤΗΤΩΝ
- ΕΦΟΡΕΙΑ ΠΑΛΑΙΟΑΝΘΡΩΠΟΛΟΓΙΑΣ-ΣΠΗΛΑΙΟΛΟΓΙΑΣ
- ΥΠΗΡΕΣΙΑ ΝΕΩΤΕΡΩΝ ΜΝΗΜΕΙΩΝ ΚΑΙ ΤΕΧΝΙΚΩΝ ΕΡΓΩΝ ΑΤΤΙΚΗΣ-ΑΝΑΤ.ΣΤΕΡΕΑΣ ΕΛΛΑΔΑΣ και ΚΥΚΛΑΔΩΝ



Γράφημα για την οικοδομησιμότητα στις Κυκλάδες από 2018-2022

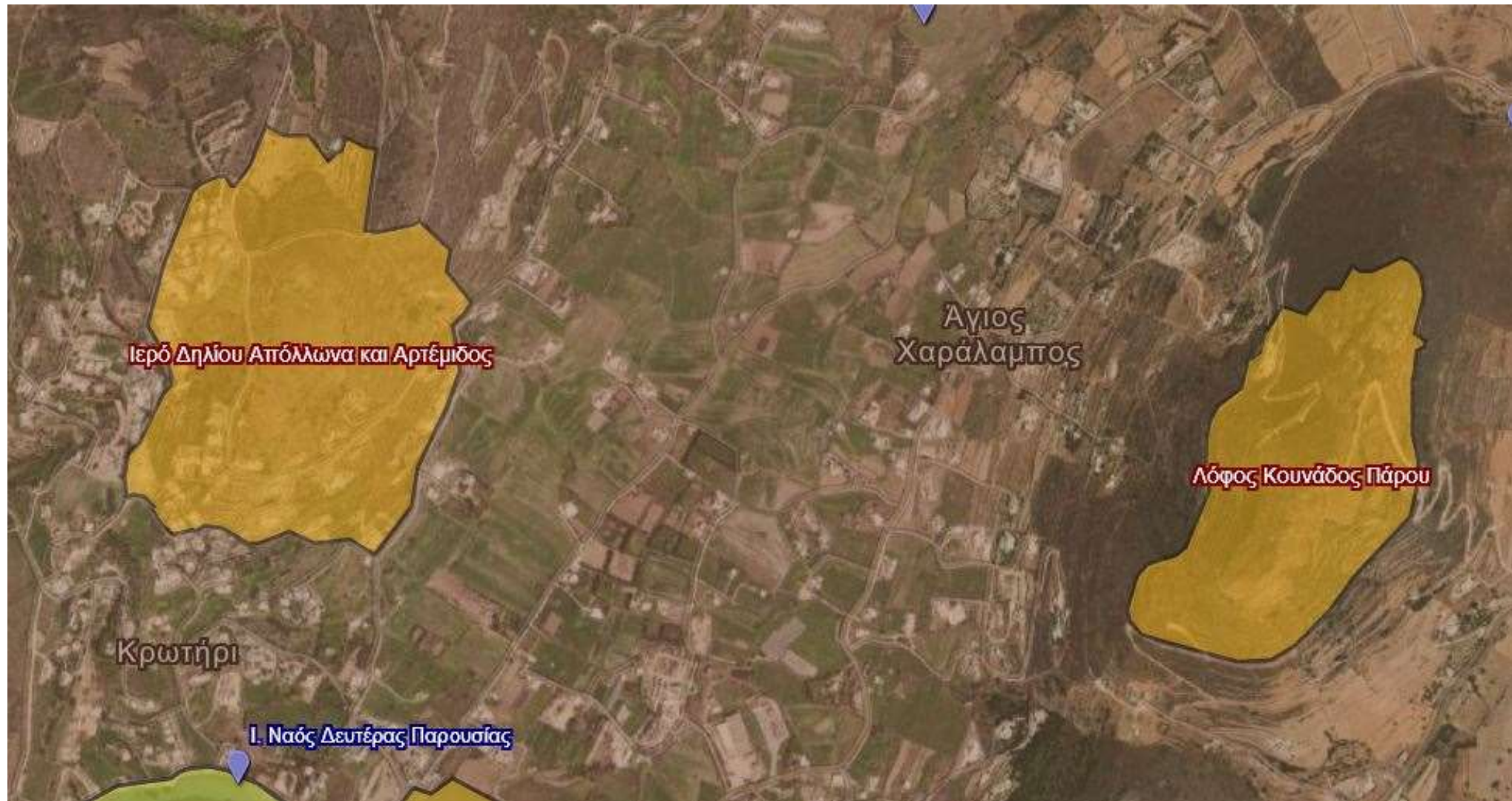
Πηγή: Καθημερινή

Νησί	Αδειες Δόμησης	Τετραγώνικα	Σύνολο
ΗΡΑΚΛΕΙΑ	10	1.638	1.648
ΔΟΝΟΥΣΙΑ	21	4.052	4.073
ΚΟΥΦΟΝΗΣΙ	58	12.653	12.711
ΕΧΘΙΝΟΥΣΙΑ	19	5.589	5.608
ΚΙΜΔΑΣ	23	5.295	5.318
ΣΙΚΙΝΟΣ	20	2.584	2.604
ΦΟΛΕΓΑΝΔΡΟΣ	60	12.075	12.135



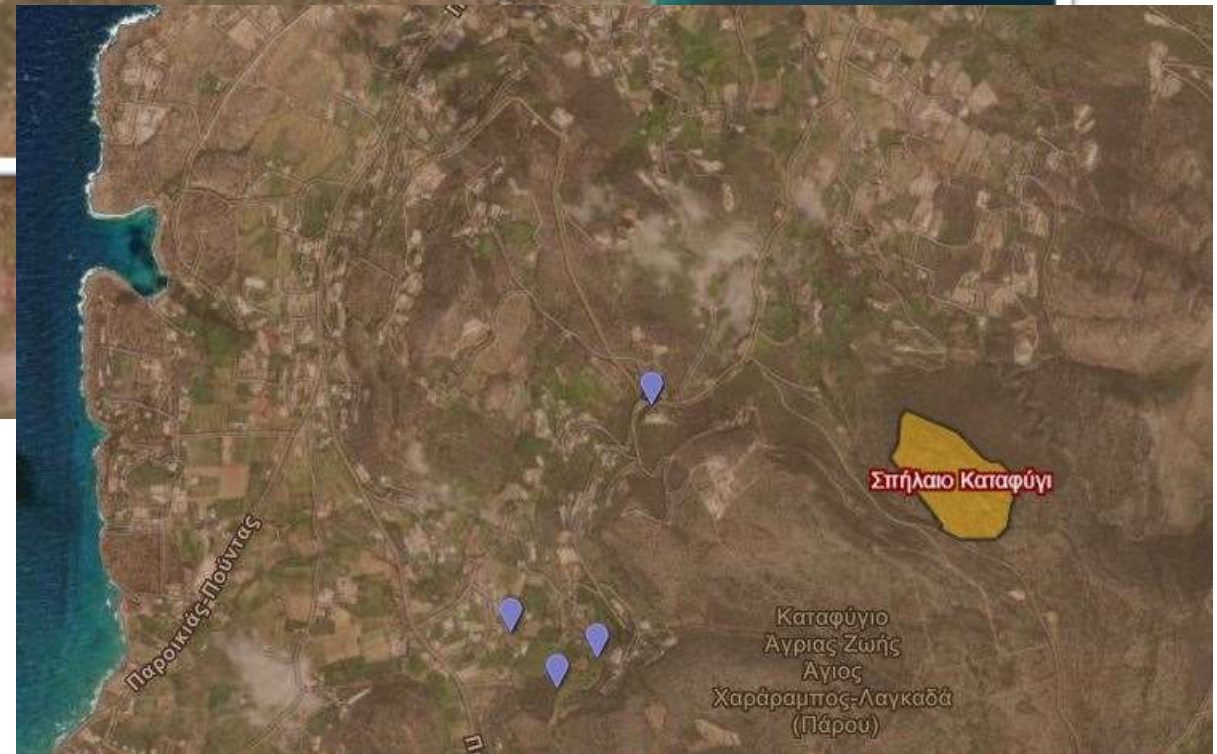
Οι κηρυγμένοι αρχαιολογικοί χώροι Παροικιάς και Λατομείων

Πηγή: Αρχαιολογικό κτηματολόγιο

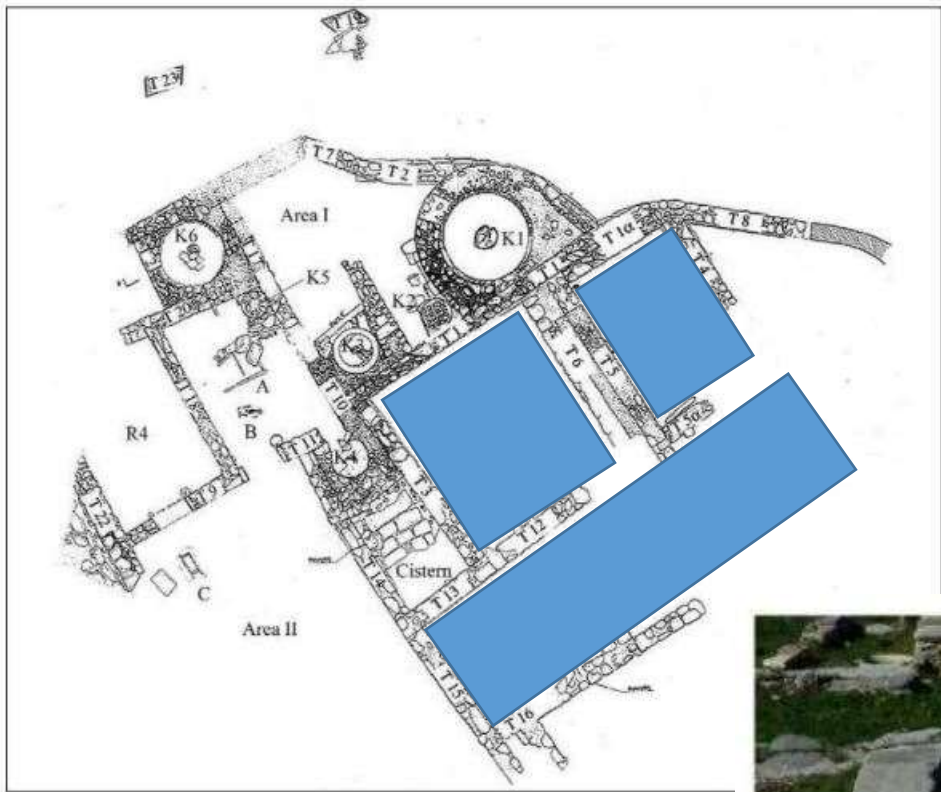


Οι κηρυγμένοι αρχαιολογικοί χώροι Δηλίου και υψώματος Κουνάδου

Πηγή: Αρχαιολογικό κτηματολόγιο



Οι κηρυγμένοι αρχαιολογικοί χώροι των Κουκουναριών και του υψώματος Κεφάλου και τα σπήλαια Καλαμπάκη Αγ. Γεωργίου και Καταφύγι
Πηγή: Αρχαιολογικό κτηματολόγιο



Οικία στα εργαστήρια κεραμικής

Οικίες



Οικία Υστερο-κλασικών και Ρωμαϊκών χρόνων



Οικίες Ελληνιστικών χρόνων στη θέση «καστροβούνι»

Δωμάτιο οικίας με βοτσαλωτό δάπεδο στο
αρχαίο εργαστήριο γλυπτικής





- Η ΝΑ πύλη της οχύρωσης
 - Τμήμα του τείχους
- Τμήμα πλακόστρωτης οδού

Νομίσματα με παράσταση αιγάγρου



Τάφος καλλιέργειας
Πήλινη κυψέλη





Παραστάσεις
ίππου και
βοδιού



Α 731 Ορθοστάτης με ανάγλυφη παράσταση βοδιού

Δεξιά: Το λατρευτικό άγαλμα της
Αρτεμις από το Δήλιο
Κάτω: Λίθινο ειδώλιο από τον
Σάλιαγκο





Το αρχαϊκό κιονόκρανο με την επιγραφή του ΔΟΚΙΜΟΥ (Πηγή: Kourayos et.al. 2018,εικ. 18)

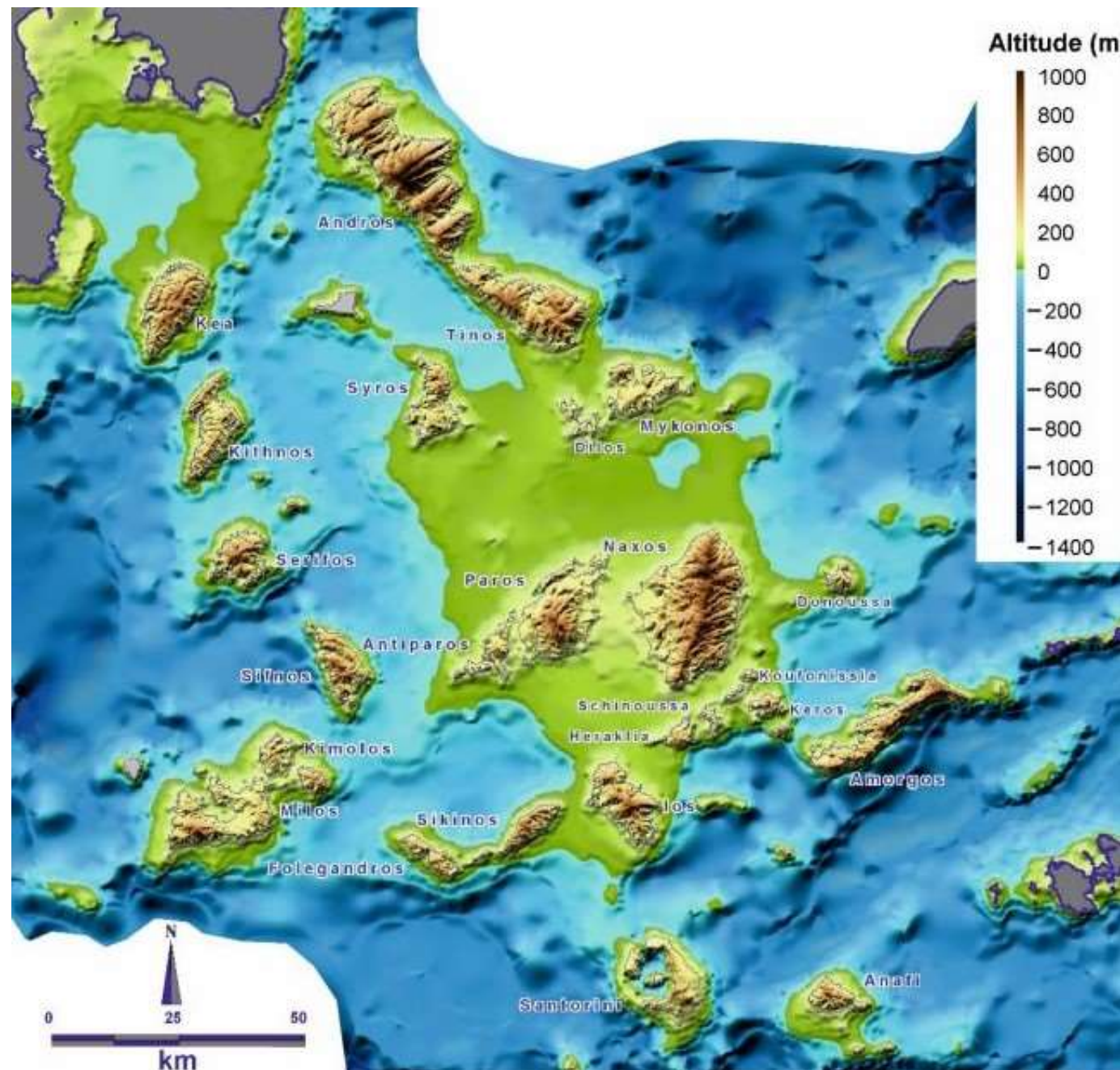


Α 26 Πλάκα ενεπίγραφη -τμήμα Πάριου Χρονικού.

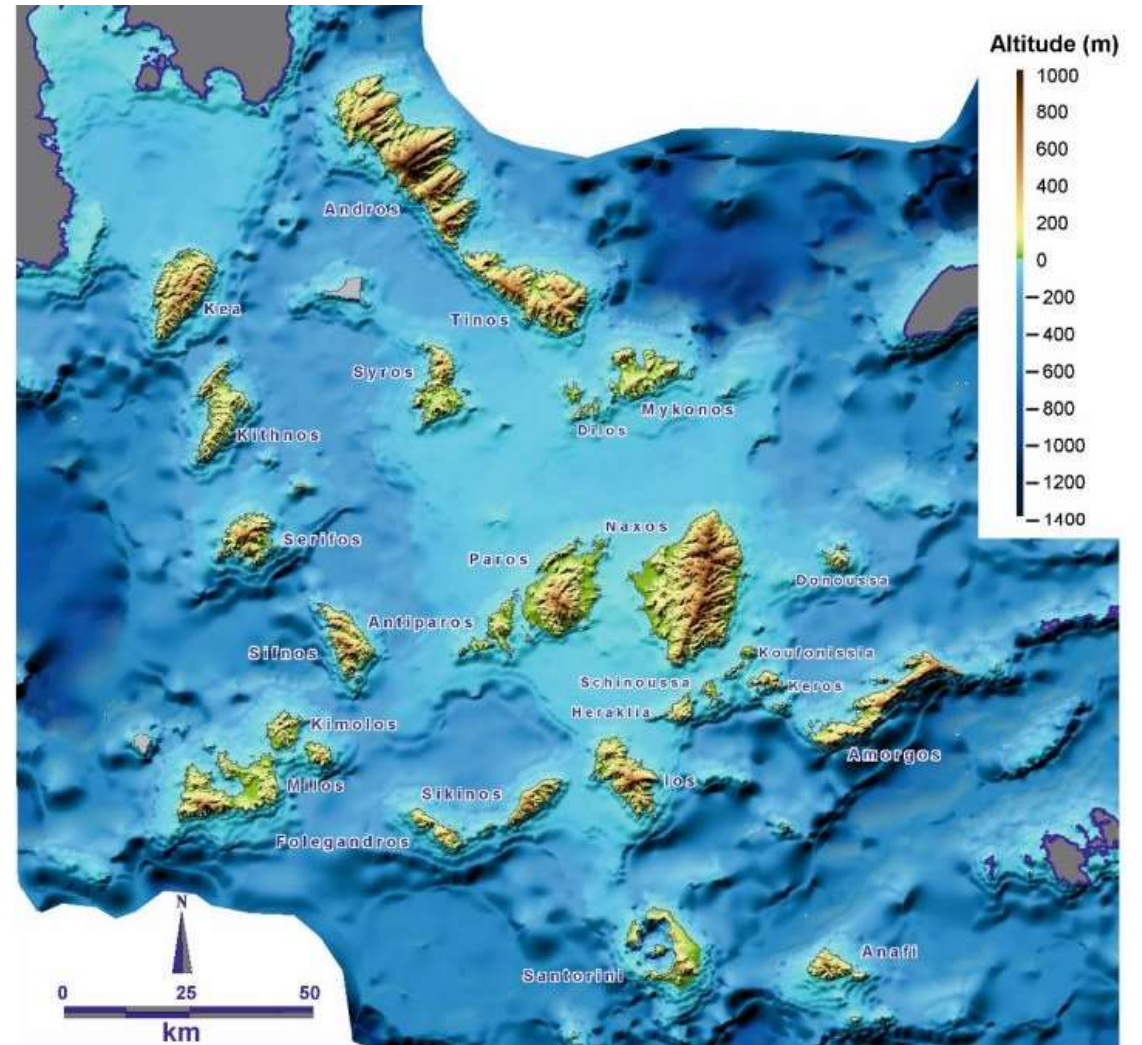
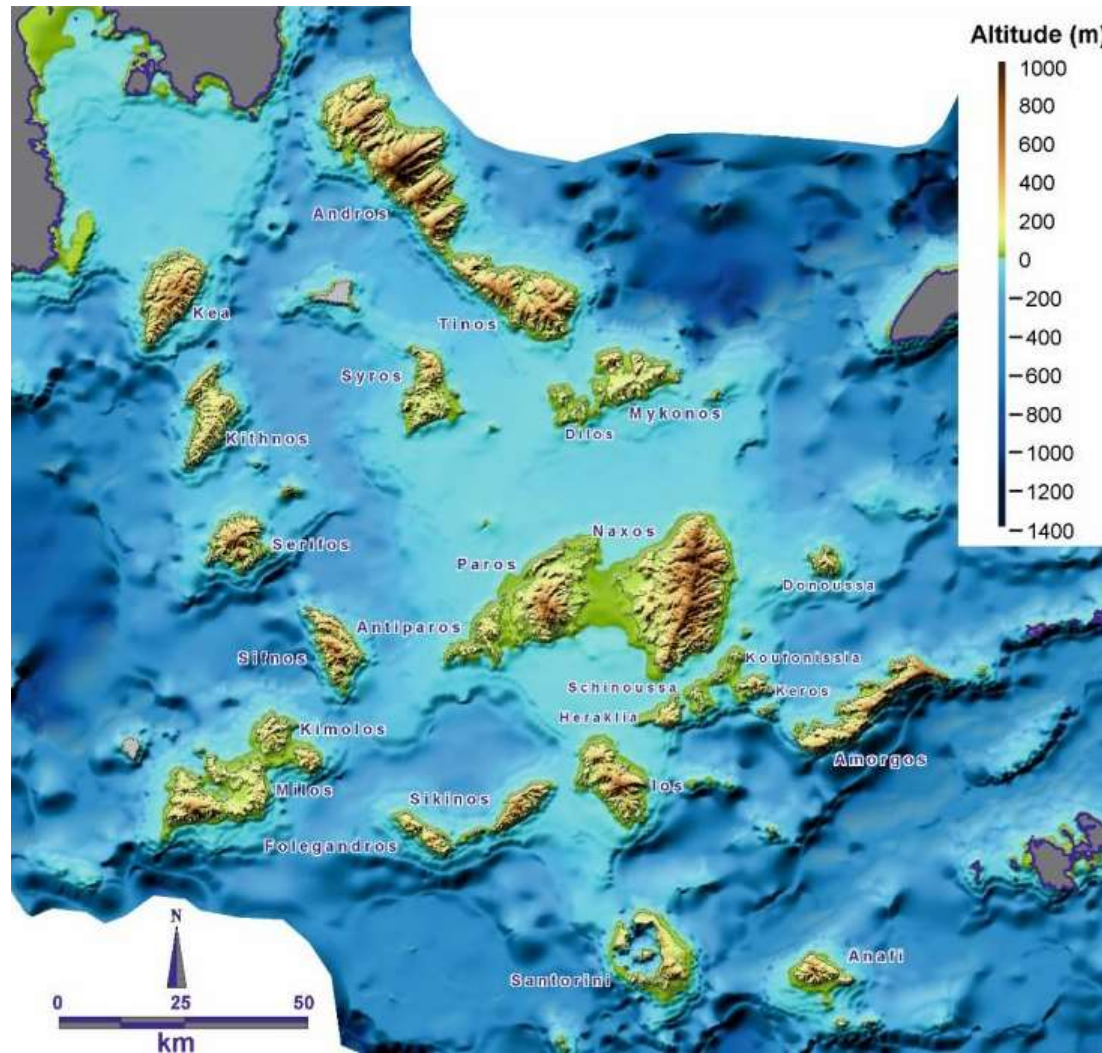


Εκμαγείο τμήματος Πάριου Χρονικού που βρίσκεται στο Asmolean Museum

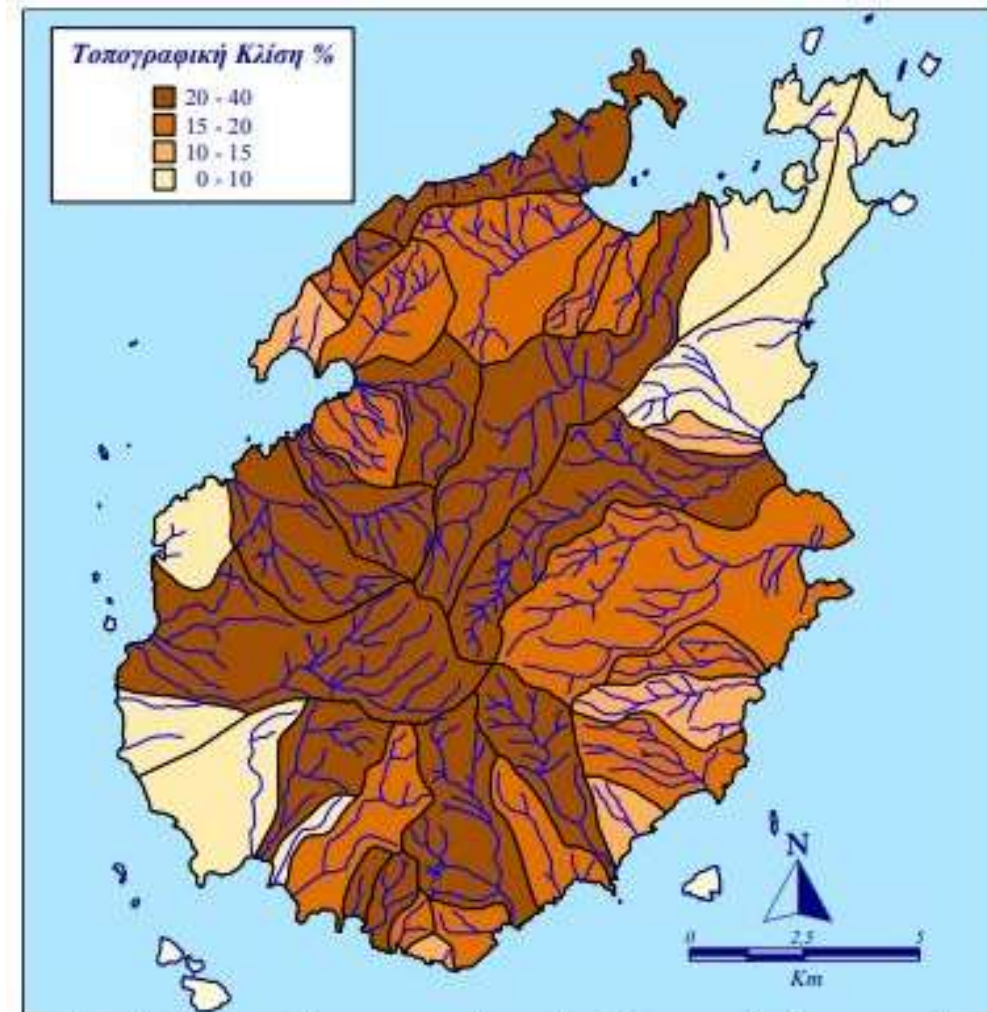
Οι Κυκλάδες πριν
18.000 χρόνια. Το
μεγαλύτερο μέρος
τους ενιαίο νησί.
(Evelpidou, N. et al.
2021, εικ. 2 a,b,c)



Το νησιωτικό Κυκλαδικό συγκρότημα. Αριστερά: πριν 12.500 χρόνια η Πάρος και Νάξος ήταν οι τελευταίοι νήσοι που αποσπάστηκαν , Δεξιά: όπως είναι σήμερα. (Evelpidou, N. et al. 2021, εικ. 2 a,b,c)



Χαρτογράφηση
της
επικινδυνότητας
διάβρωσης του
εδάφους της
Πάρου ανά
υδρολογική
λεκάνη
(Ευελπίδου Ν.
2002)



Εικ. 4: Κατανομή των μορφολογικών κλίσεων ανά υδρογραφική λεκάνη.



Το λιμάνι της Παροικιάς και το καταποντισμένο οικοδόμημα στη θέση «Λειβάδια»



ΒΑ τμήμα της Πάρου

